

Meßblatt für die Wirbelsäule (nach der Neutral-0-Methode)

Name:		Vorname:	Größe in cm:
geb.:	Aktenzeichen:		Gewicht in kg:

Halswirbelsäule

Vorneigen / Rückneigen	(Abb. 1)	
Seitneigen re. / li.	(Abb. 2)	
Drehen re / li.	(Abb. 3)	
Kinnspitzschulterhöhenabstand bei maximaler Drehseitneigung re. / li.		
BWS und LWS		
Seitneigen re. / li.	(Abb. 4)	
Drehen im Sitzen re. / li.	(Abb. 5)	
Liegen / Jugulumabstand (cm)	(Abb. 6)	
Aktive Aufrichtung aus Rückenlage		
Meßstrecke Liege – DF C7		
Fingerbogenabstand (cm)		
a) Ott	(Abb. 7)	
Meßstrecke DF C7 30 cm caudal		
b) Schober	(Abb. 7)	
Meßstrecke DF S1 10 cm cranial		
c) Meßstrecke 10 cm mit Mittelpunkt DF L 1	(Abb. 7)	
Beckentiefstand (cm) re. / li.		
Seitverbiegung		
Schulterstand (rechts tief / links tief)		
Sagittale Verbiegung (kyphotische oder lordotische Fehlform):		

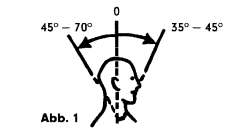


Abb. 1

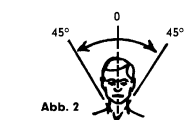


Abb. 2

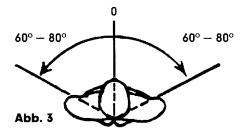


Abb. 3

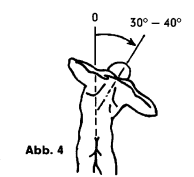


Abb. 4

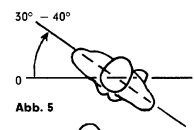


Abb. 5

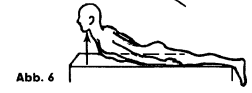


Abb. 6

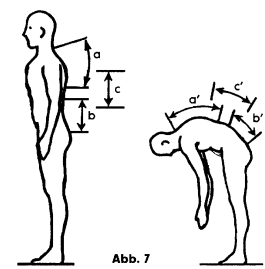


Abb. 7

a : a' = 30 : 32
 b : b' = 10 : 15
 c : c' = 10 : 13