

### 3.3 Suchtechniken für Sicherheitstrupps

## Schlauchleitung – Feuerwehrleine (1)



**Beste Möglichkeit:  
Folgen der Schlauchleitung/Feuerwehrleine**

### 3.3 Suchtechniken für Sicherheitstrupps

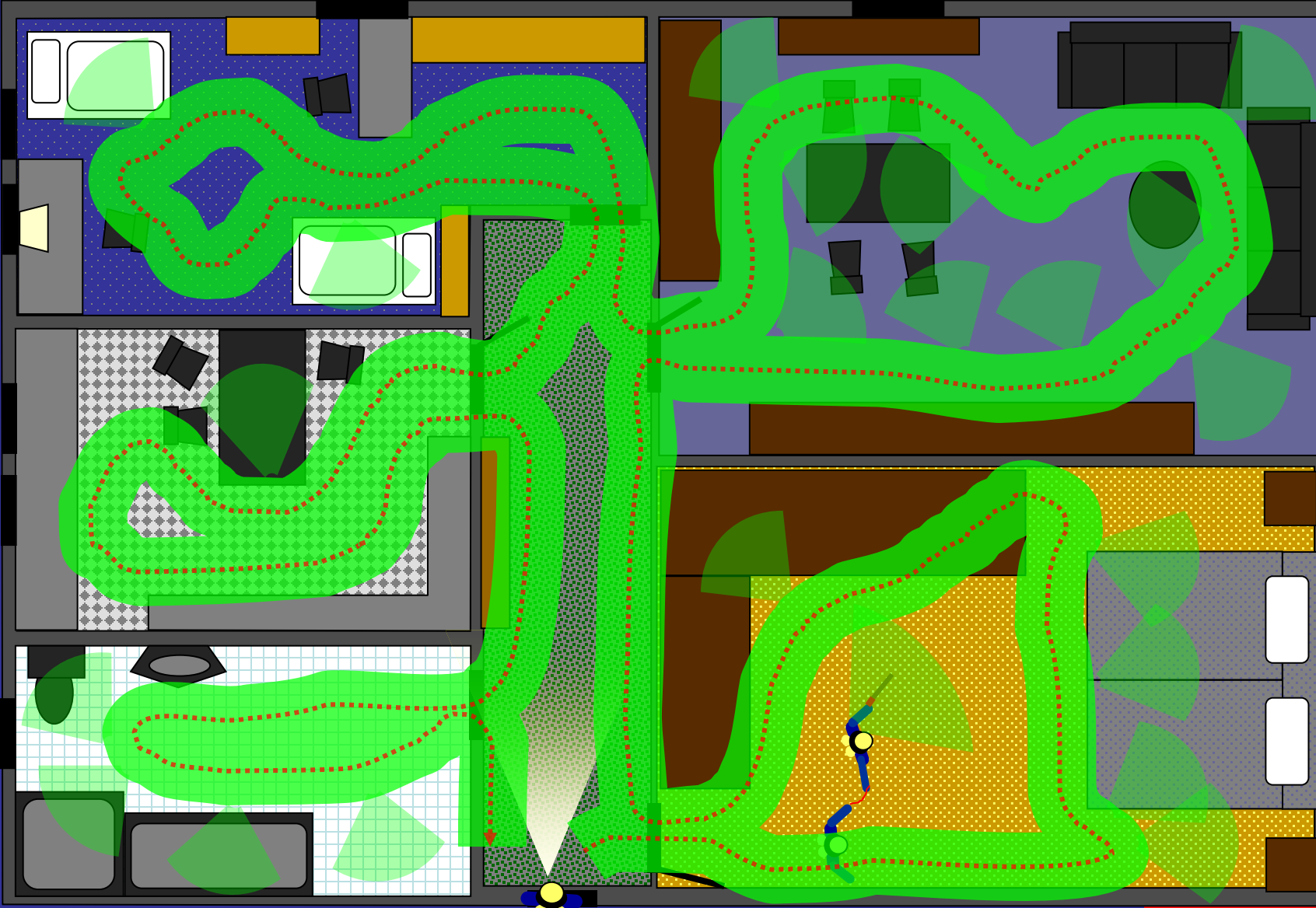
## Schlauchleitung – Feuerwehroleine (2)

Folgen der  
Schlauchleitung/  
Feuerwehroleine



# 3.3 Suchtechniken für Sicherheitstrupps

## Wandtechnik (1)



#### Wandtechnik:

- Verbindungsmann mit Handlampe am Wohnungseingang
- Verbindung durch Bandschlinge o.Ä.
- Leinensicherung
- Trupfführer behält eine Hand an der Wand, gibt Rückmeldung „Rechte- oder Linke-Hand-Suche“
- Trupfführer behält Kontakt zur Wand
- Trupfführer versucht, sich Bild von der Größe und Art des Raumes zu machen
- Trupfführer öffnet Fenster
- Truppmann durchsucht Rauminneres (Axt o.Ä. als Tastwerkzeug)
- Sobald ersichtlich, dass Raum deutlich länger als 5 m – Tauchtechnik erwägen!



### 3.3 Suchtechniken für Sicherheitstrupps

#### Suchradius

Maximaler Suchradius  
eines Trupps ca. 5 m

