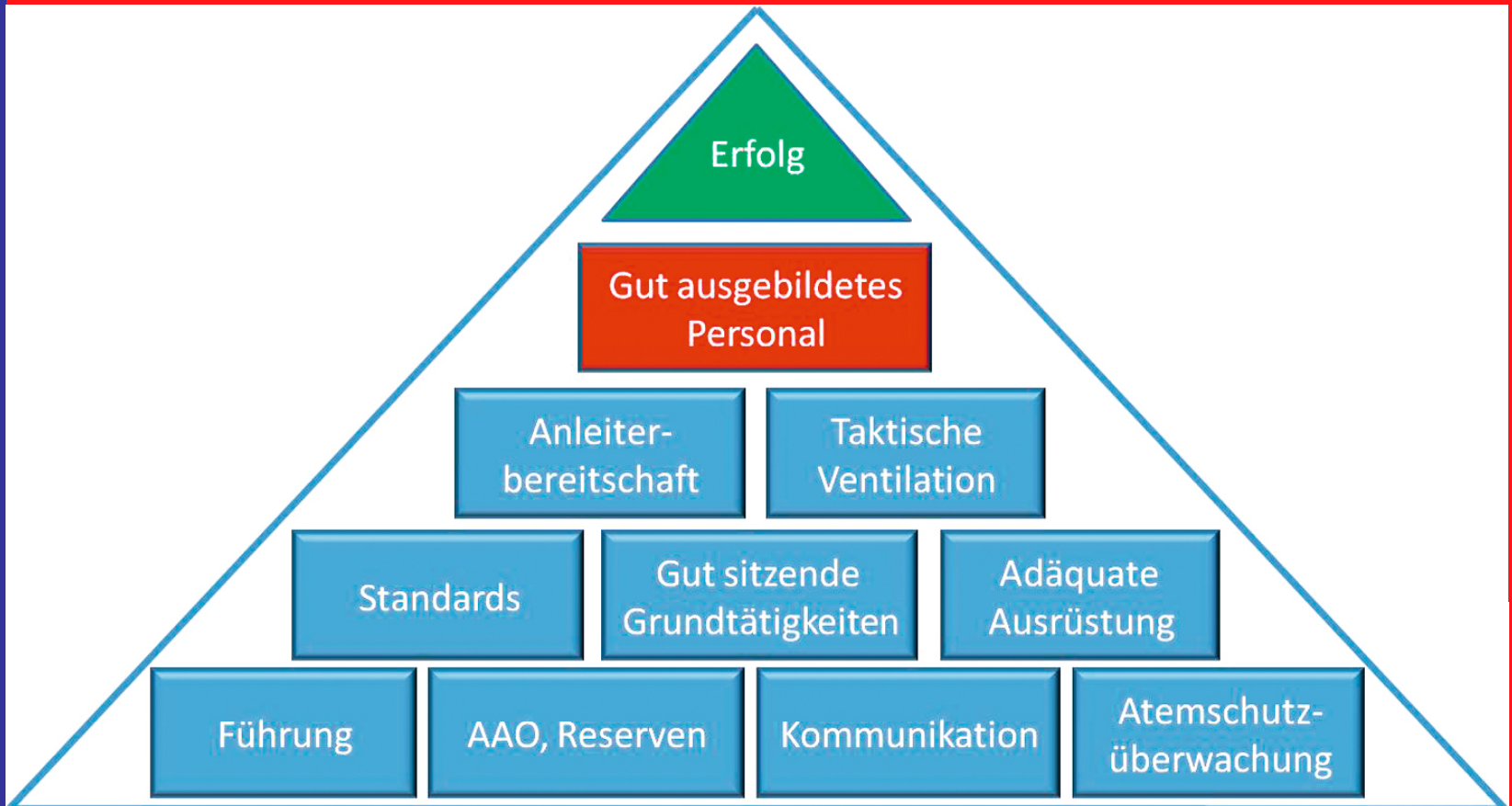


Präventive Maßnahmen:

- **Sicherheitsorientierte Einsatzführung**
- **Einhaltung von Vorschriften und Grundsätzen**
- **Überwachung der Einhaltung sicherheitsrelevanter Regeln**
- **Vorhaltung von taktischen Reserven**
- **Funktionierende Führungs- und Kommunikationsstruktur**

Grundlegende Bausteine für einen erfolgreichen SiTr-Einsatz



- **Defensiver/offensiver Modus:**
 - **Entweder Innenangriff oder Außenangriff**
 - **Gefährdung der eingesetzten AGT durch Innen- und Außenangriff auf den gleichen Raum**
- **Beim Wechsel der Modi:**
 - **Evakuierungssignal über Funk und Betätigen aller Signalanlagen/Signalhörner vor Ort befindlicher Fahrzeuge**
- **Anleiterbereitschaft sicherstellen**
- **Atenschutzsammelstelle einrichten**
- **Fachberater/Abschnittsleiter „Sicherheit“ einsetzen**

Offensiver Modus:

- Innenangriff!
- Außenangriff ineffektiv und gefährdend!

