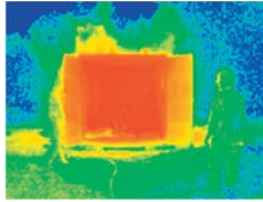
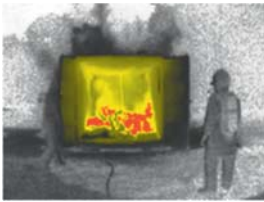




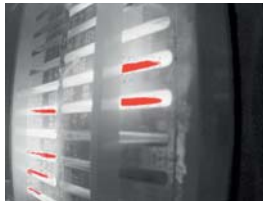
Schwarz-Weiß-Grafik



Farbgrafik



Temperatur-Modus



Hitze-Farbmodus

Abbildung 13: Verschiedene Darstellungsmodi einer WBK

(Quellen: oben links/unten rechts Verfasser; oben rechts/unten links Rosenbauer International AG)

Neben der groben Unterscheidung Farbmodus oder Schwarz-Weiß-Modus besitzen die einzelnen Modi zum Teil Sonderfunktionen. So bieten einige Geräte die Möglichkeit die wärmste Stelle des Bildausschnittes besonders zu markieren.

Ein weiteres Verkaufsargument ist die Auflösung des (Farb)-Displays. Je höher die Auflösung, desto detaillierter das Bild. Wie oben schon ausgeführt macht eine hohe Auflösung des Displays jedoch nur dann Sinn, wenn der im Gerät verbaute Sensor eine ebenfalls entsprechend hoher Auflösung besitzt.

3.4 Temperaturmessung

Grundsätzlich stellt das Bild einer Wärmebildkamera nur die unterschiedlichen Infrarotstrahlungswerte im Bildbereich und die Relationen zueinander in unterschiedliche Helligkeitsstufen/unterschiedlichen Farben dar. Das „weiß“ in einem Bild kann eine völlig andere Temperatur als das „weiß“ in einem anderen Bild eine Minute später sein. Das Gleiche gilt im Farbmodus. Der rote Bildpunkt in der einen Darstellung kann eine völlig andere