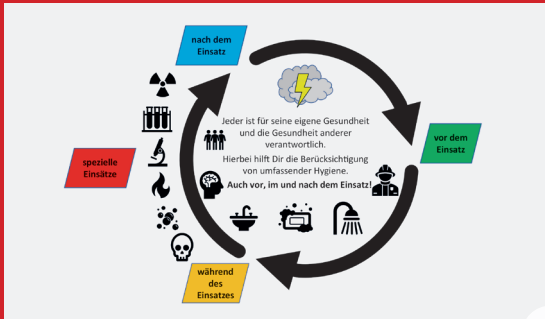


2 Hygienestandards

Hygienestandards für Wache und Einsatz



Quelle: Guido Volkmar



Generell gilt: Keine Einsatzkleidung im Weißbereich!

Aufenthaltsraum:

- Täglich reinigen
- Tische säubern
- Essensreste beseitigen

Ruheraum:

- Kein „Alarmstuhl“ mit Schutzkleidung im Ruheraum
- Tägliche Reinigung gemäß Vorgaben

Küche:

- Zutrittsregelungen einrichten und befolgen
- Essens- und Getränkeausgabe außerhalb der Küche
- Tägliche Reinigung gemäß Vorgaben
- Tägliche Entsorgung des Mülls



Wechsel der persönlichen Schutzkleidung



! Schwarz-Weiß-Trennung beachten !

Im Weißbereich (Aufenthaltsraum/Werkstätten/Ruheraum/etc.) ausschließlich saubere und ggf. persönliche Schutzkleidung verwenden.



Vor dem Einsatz aktiv geeignete Schutzkleidung anlegen

! Schutzkleidungswechsel sowohl im Feuerwehr- als auch im Rettungsdiensteinsatz IMMER durchführen !

- Leichte Verschmutzungen, insbesondere der Schuhe, im Schwarzbereich reinigen
- Verschmutzte Einsatzkleidung der Reinigung zuführen
- Die Durchführung der Reinigung ist in geeigneter Art und Weise zu dokumentieren

