

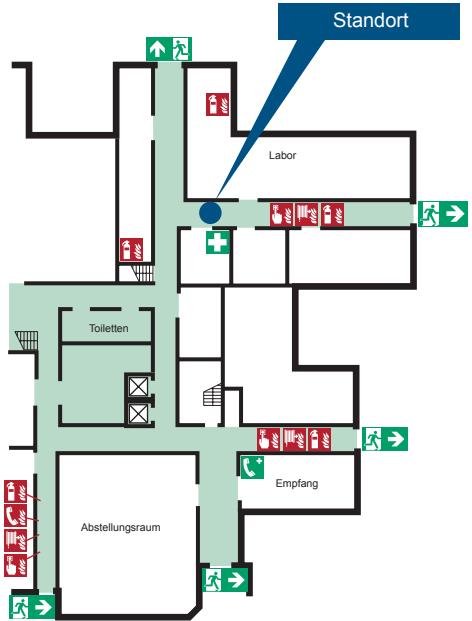
Flucht- und Rettungsplan

Verhalten im Brandfall Ruhe bewahren

- 1. Brand melden**
 - Brandmelder betätigen
 - Telefon: */Tel.-Nr. einfügen/*
 - Wo brennt es?
 - Was brennt?
 - Wie viel brennt?
 - Welche Gefahren?
 - Warten auf Rückfragen!
- 2. In Sicherheit bringen**
 - Gefährdete Personen mitnehmen
 - Türen schließen
 - Gekennzeichnete Rettungswegen folgen
 - Aufzug nicht benutzen
 - Anweisungen beachten
- 3. Löschversuch unternehmen**
 - Feuerlöscher benutzen
 - Löschschlauch benutzen

Verhalten bei Unfällen Ruhe bewahren

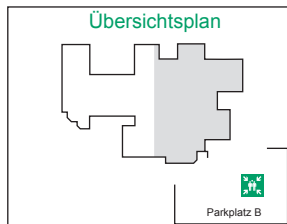
- 1. Unfall melden**
 - Telefon: */Tel.-Nr. einfügen/*
 - Wo ist es geschehen?
 - Was ist geschehen?
 - Wie viele Verletzte?
 - Welche Verletzungen?
 - Warten auf Rückfragen!
- 2. Erste Hilfe**
 - Absicherung des Unfallortes
 - Versorgung der Verletzten
 - Anweisungen beachten
- 3. Weitere Maßnahmen**
 - Rettungsdienste einweisen
 - Schaulustige entfernen



Legende

- Standort
- Fluchtweg
- Notausgang mit Richtungspfeil
- Notruftelefon
- Erste Hilfe
- Sammelstelle
- Feuerlöscher
- Wandhydrant/Löschschlauch
- Brandmelder
- Brandmeldetelefon
- Aufzug
- Treppe

Erdgeschoss



Name des Gebäudes

Plansteller
Datum der Planerstellung 20-07-2012
Plan-Nr.: 003/1
Revisions-Nr.: 1